

The Cube - Gewerbefläche mit Traumaussicht



- grosse und lichtdurchflutete Mietfläche
 - vielseitige Nutzungsmöglichkeiten
 - KEIN Gastrobetrieb erwünscht
 - Mietfläche ca. 15m x 15m
 - gute Erreichbarkeit
-
- drei separate WCs
 - Parkplätze im Parkhaus zumietbar
 - Heizung und Kühlung mittels Bodenkonvektoren
 - Innenausbau nach Rücksprache (z.B. Teeküche)

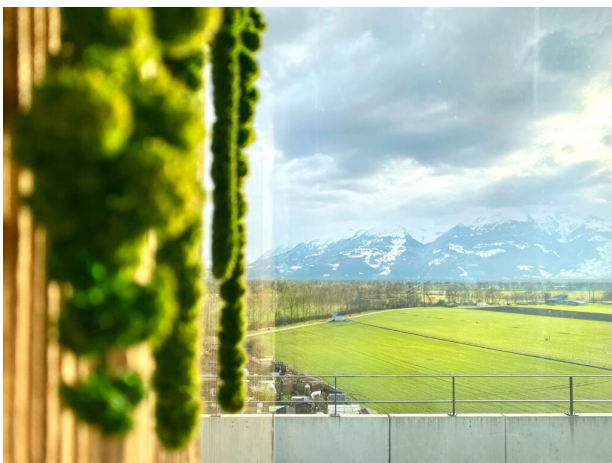
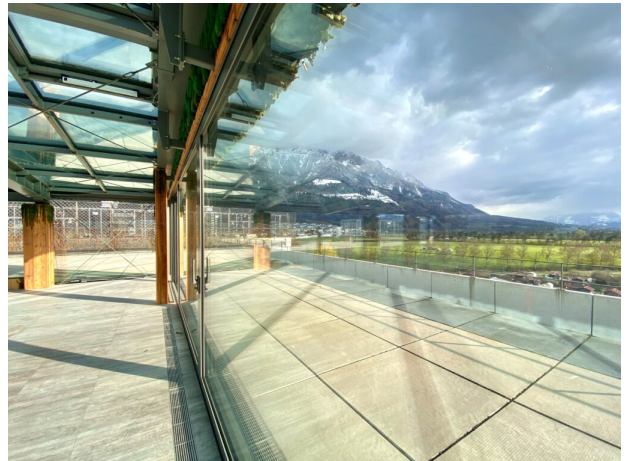
Details

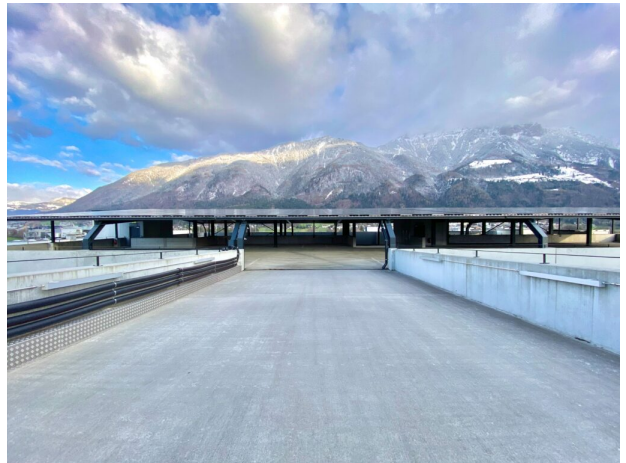
Objekt:	Büro, Gewerbefläche, Ladenlokal
Adresse:	Wirtschaftspark 2
Standort:	Eschen
Grösse:	224 m ²
Bezugstermin:	ab sofort
Nettomiete:	4'500 CHF
Nebenkosten:	500 CHF
Mietpreis:	5'000 CHF

Weitere Angaben

Zimmer:	1
Etage:	Attika
Lift:	Ja
Heizungsart:	Bodenkonvektoren
Lage:	verkehrsgünstig
Sonstiges:	Traumaussicht
Status:	Verfügbar

Fotos





Lage



Verbindlichkeit der Verkaufsdokumentation: Die Angaben in dieser Dokumentation wurden nach bestem Wissen und Gewissen zusammengestellt. Sie sind unverbindlich und enthalten keinerlei Zusicherungen. Abweichungen bleiben ausdrücklich vorbehalten.

Ihr Ansprechpartner



PRESENTA Immobilien AG

Désirée Hutter

Im alten Riet 102 | 9494 Schaan

Telefon +4232331523

desiree.hutter@presenta.li | www.presenta-immobilien.li