

## Baugrundstück in Eschen

---



Das Grundstück befindet sich an praktischer Lage in Eschen und verfügt über eine Grösse von 598 m<sup>2</sup>. Die Wohnzone B mit einer Ausnützung von 0.60 bietet diverse Nutzungsmöglichkeiten. Das Grundstück unmittelbar daneben (Nr. 1919) steht ebenfalls zum Verkauf.

## Details

---

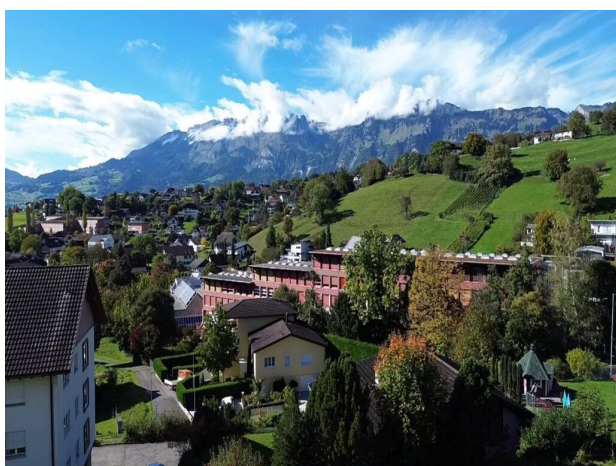
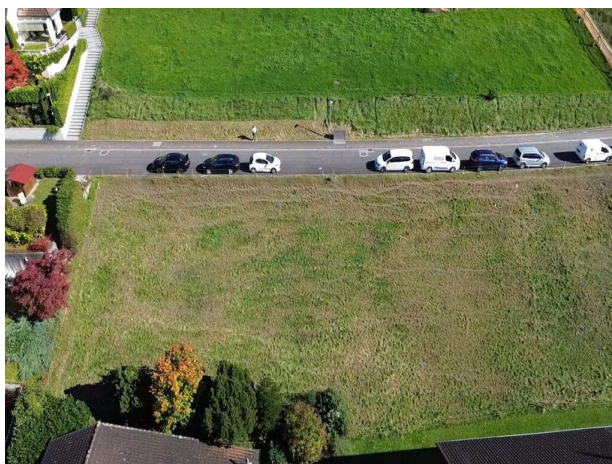
Objekt:	Grundstück
Adresse:	Goldene Boos-Gasse
Standort:	Eschen
Grundstück:	598 m <sup>2</sup>
<b>Kaufpreis:</b>	<b>1'100'000 CHF</b>

## Weitere Angaben

---

Ausnützungsziffer:	0.60
Grundstücknummer:	1920
Sonstiges:	Hanglage
Status:	Verfügbar

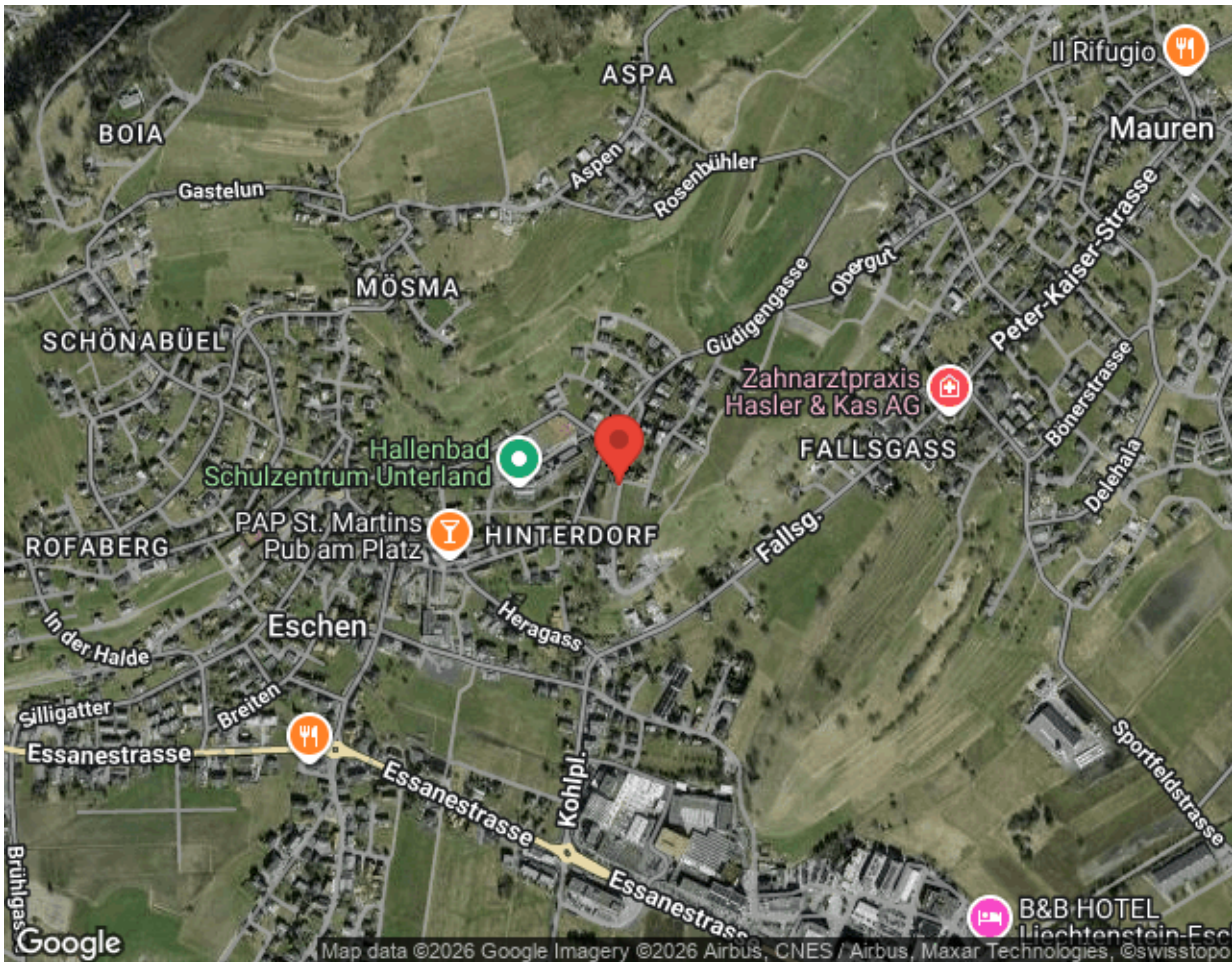
## Fotos



Zone		m	m	m	%	%	X	X	Art.	Art.	Art.
		max. Gebäudehöhe	max. Gebäudelänge	Ausnutzungsziffer (AZ)	Grünflächenziffer (GZ)	max. Gewerbe-Dienstleistungsanteil	Grenzabstand gem. Bauordnung	Grenzabstand gem. Baugesetz	Immissionsgrad: nicht störend	Immissionsgrad: mässig störend	Immissionsgrad: stark störend
Kernzone	K	11	11	11	11	11	X	X		7	
Wohnzone <sup>6</sup>	A	12	30	0.75	25	30	X	X	8		
Wohnzone <sup>7 8</sup>	B	9.0	25	0.6	35	25	X	X	9		

## Lage

---



**Verbindlichkeit der Verkaufsdokumentation:** Die Angaben in dieser Dokumentation wurden nach bestem Wissen und Gewissen zusammengestellt.

Sie sind unverbindlich und enthalten keinerlei Zusicherungen. Abweichungen bleiben ausdrücklich vorbehalten.

## Ihr Ansprechpartner

---



### **PRESENTA Immobilien AG**

Armando Majer

Im alten Riet 102 | 9494 Schaan

Telefon +423 787 19 88

[armando.majer@presenta.li](mailto:armando.majer@presenta.li) | [www.presenta-immobilien.li](http://www.presenta-immobilien.li)